



SYSTÈME DE MOTORISATION POUR VOILETS ROULANTS  
ÉQUIPÉS DE LIENS RIGIDES ET DE BUTÉES

ilmo 50 S WT  
ilmo 50 WT

# ilmo

LA TRANQUILITÉ...ET POUR LONGTEMPS



J U S T  
P L A Y

HOME  
MOTION BY

somfy®



SYSTÈME DE MOTORISATION POUR VOILETS ROULANTS  
ÉQUIPÉS DE LIENS RIGIDES ET DE BUTÉES

# ilmo

EXCLUSIVITÉ SOMFY

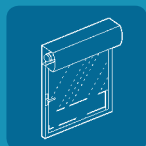
J U S T

LE MOTEUR SANS RÉGLAGE

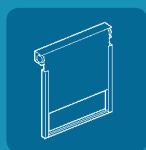
## Mieux qu'un moteur...



Volets roulants  
de rénovation



Bloc-baies



Volets roulants traditionnels :  
coffre tunnel, coffre menuisé



Volets roulants étroits

AVEC ILMO, SOMFY PROPOSE UN SYSTÈME

COMPLET : MOTEUR SANS RÉGLAGE, LIENS

RIGIDES OPTIMISÉS ET ACCESSOIRES POUR

TOUTES LES TAILLES DE VOILETS ROULANTS

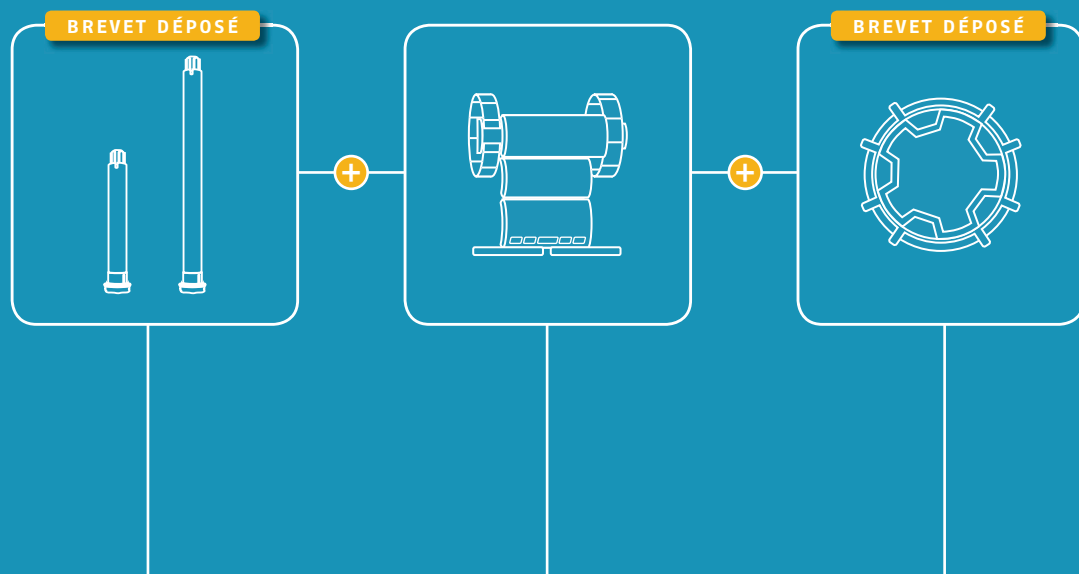
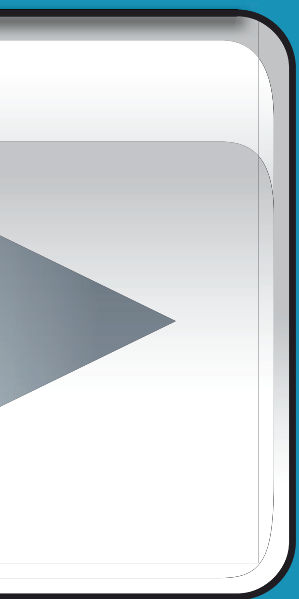
ÉQUIPÉS DE LIENS RIGIDES ET DE BUTÉES.

**A VOUS DE JOUER !**



P L A Y !

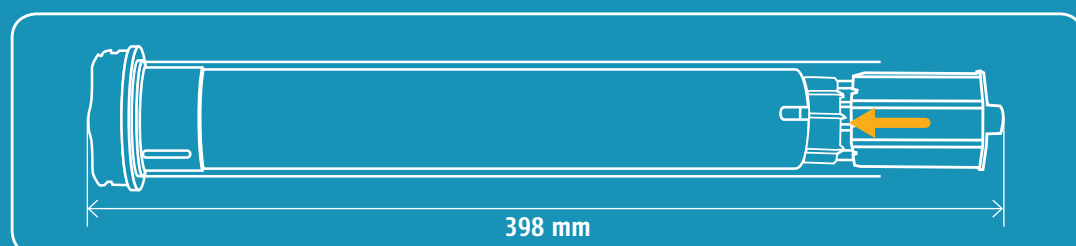
... un système complet et innovant



Moteurs sans réglage.  
Deux tailles pour tous  
les besoins du marché.

Nouveaux liens rigides  
optimisés  
pour tubes octo 50/60.

Nouvelles interfaces  
aux dimensions réduites  
pour ilmo 50 S WT.

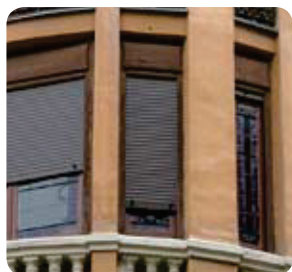
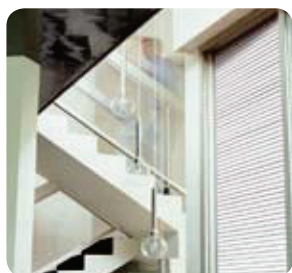
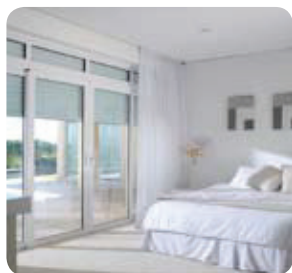


# ilmo

LE MOTEUR SANS RÉGLAGE



Deux tailles  
pour tous les besoins du marché



375 mm



Module ilmo S



**ilmo 50 S WT**

Ø 50 mm  
6 Nm



**ilmo 50 WT**

Ø 50 mm  
6, 10, 20, 30, 35 Nm



## La réponse aux exigences de la norme NF Fermetures : ilmo WT

■ Une gamme de moteurs certifiés **NF Electricité**.



■ La performance endurance **E4 = 14 000 cycles**.

■ Une tenue aux fausses manœuvres motorisées maximum : **M+**

| V                  | E  | M  | C                    | R                               | O           | S          |
|--------------------|--|--|----------------------|---------------------------------|-------------|------------|
| Résistance au vent | Endurance mécanique<br>E2 : 7000<br>E3 : 10000<br>E4 : 14000 | Manœuvre M1-2 : manuelle<br>M+ : fausse manœuvre motorisée | Résistance aux chocs | Comportement à l'ensoleillement | Occultation | Résistance |



## Une nouvelle génération d'accessoires optimisés pour les volets les plus étroits

■ Pour équiper des volets roulants dès 425 mm.

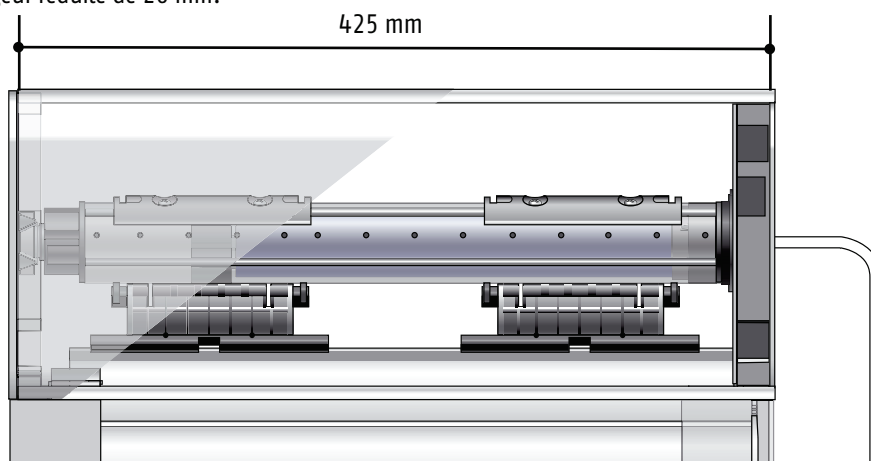
**SPECIAL ILMO 50 S WT**



> Embout intérieur au tube pour tube octogonal.

> Embout extérieur au tube pour tube ZF 54.

Une nouvelle roue, universelle, plus compacte : largeur réduite de 20 mm.



# ilmo

LE MOTEUR SANS RÉGLAGE



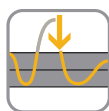
## Des performances exclusives sur le marché

ilmo propose des fonctionnalités avancées en termes de sécurité et de protection du volet, conformément aux normes les plus récentes (EN 13659). Il représente la meilleure adéquation sensibilité à l'obstacle, fiabilité, longévité.



## Zéro soucis à l'utilisation

### Longévité accrue



- Adaptation du moteur aux évolutions de la maison grâce au **Somfy Drive Control** limitant les efforts appliqués sur le volet.
- Pas de maintenance, grâce au recalage automatique et permanent des fins de course.



### Protection du volet en cas d'obstacle ou de gel

- Stop en cas d'obstacle à la descente.
- Arrêt du moteur en cas de gel ou de verrouillage de la lame finale.



### Retard à l'effraction

- Résistance au levage lorsque le tablier est baissé.

## JUST PLAY!

De l'intégration à l'utilisation



### Zéro question à l'intégration

Grâce à sa conception unique sans aucun réglage, ilmo vous libère de toutes les contraintes d'assemblage.

#### Intégré c'est réglé !!!

- > Pas de configuration du sens de rotation.
- > Pas d'outil de réglage.
- > Pas de cycle nécessaire au volet roulant.
- > Pas de formation spécifique des opérateurs.
- > Gain de temps à chaque étape de l'assemblage quelque soit la configuration de l'atelier.



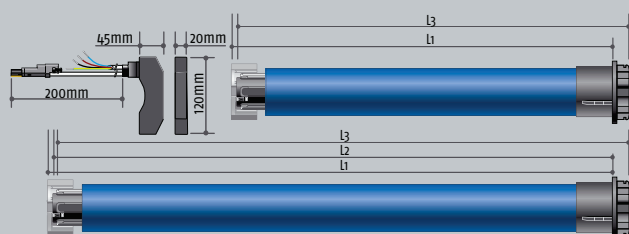
### Zéro réglage à l'installation

Il suffit de le brancher, il s'occupe du reste.

- > Les réglages de fins de course s'effectuent automatiquement.
- > Le sens d'enroulement du tablier peut être inversé au dernier moment sur le chantier.
- > Toutes les recoupes de coulisses sur chantier sont acceptées.



## Caractéristiques techniques



### CARACTÉRISTIQUES

|                            |                                       |
|----------------------------|---------------------------------------|
| Alimentation électrique    | 230 V - 50 Hz                         |
| Vitesse de rotation        | 17 rpm                                |
| Classe                     | IP44                                  |
| Connectiques               | 4 conducteurs de 0.75 mm <sup>2</sup> |
| Températures d'utilisation | -10°C à +40°C (max: -20°C à +70°C)    |



| DIMENSIONS          | 6/17 S | 6/17 | 10/17 | 20/17 | 30/17 | 35/17 |
|---------------------|--------|------|-------|-------|-------|-------|
| L1 (mm)             | 355    | 505  | 505   | 655   | 675   | 675   |
| L2 (mm)             | x      | 490  | 490   | 640   | 660   | 660   |
| L3 (mm)             | 375    | 513  | 513   | 663   | 683   | 683   |
| PERFORMANCES        |        |      |       |       |       |       |
| Couple nominal (Nm) | 6      | 6    | 10    | 20    | 30    | 35    |
| Puissance (W)       | 90     | 90   | 120   | 160   | 240   | 240   |
| Intensité (A)       | 0,40   | 0,40 | 0,50  | 0,75  | 1,10  | 1,10  |
| Poids (kg)          | 1,25   | 1,72 | 1,85  | 2,15  | 2,55  | 2,55  |

## PERSONNALISEZ CHAQUE INSTALLATION

### COMMANDES INDIVIDUELLES FILAIRES



**Inis Uno**  
Commande 1  
volet roulant



**Inis Duo**  
Commande 1 ou 2  
volets roulants

### COMMANDE INDIVIDUELLE PAR HORLOGE



**Chronis Easy Uno**  
Permet la commande  
d'un moteur par une  
programmation horaire,  
(1 mode hebdomadaire)



**Chronis Uno**  
Permet la commande  
d'un moteur par une  
programmation horaire  
(5 modes :  
1 hebdomadaire,  
1 aléatoire,  
2 cosmiques,  
1 off)

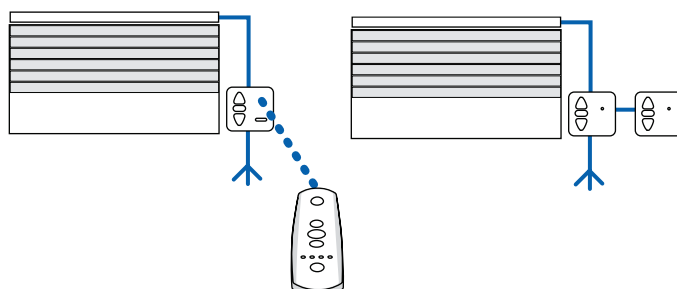
### COMMANDES POUR LA CENTRALISATION



**Centralis Uno RTS**  
Commande filaire  
permettant la  
centralisation  
sans fil par radio



**Centralis Uno IB**  
Commande filaire  
permettant la  
centralisation  
par ligne bus



[www.somfy.fr](http://www.somfy.fr)

**Somfy Actipro**

**0820 374 374**<sub>(0,12€ TTC/mn)</sub>

**actipro@somfy.com**

1, Place du Crêtet

74307 Cluses CEDEX

France

**somfy**<sup>®</sup>